

Seps, Monika **B19**
 Marcelin, Cyril **2173**
 Lausanne (3) **2481**
 [Vincent] 15.09.2005

1.e4 Monika Seps est connue pour pratiquer un jeu sans compromis, basé sur des attaques directes. Elle se révèle particulièrement dangereuse lorsqu'elle a dans ses mains une position qui lui permet d'enflammer l'échiquier. **1...c6 2.d4 d5 3.♘c3 dxe4 4.♘xe4 ♙f5 5.♘g3 ♙g6 6.h4 h6 7.♘f3 ♘d7 8.h5 ♙h7 9.♙d3 ♙xd3 10.♚xd3 e6 11.♙f4 ♚a5+ 12.♙d2 ♚c7 13.0-0-0 ♘gf6 14.♚e2 ♙d6**

[14...0-0-0 est très clairement la ligne principale. La partie montre les limites de Fd6 15.♘e5 ♘b6 16.♙a5 ♚d5 17.♙xb6 axb6 18.c4 ♚d8 avec une partie compliquée]

15.♘f5 0-0?! Une décision humaine, mais qui va être à l'origine de pas mal de soucis

[15...♙f4!? pour échanger le dangereux fou d2 était un essai très intéressant. 16.♙xf4 (16.♘xg7+ ♙f8 17.♘xe6+ fxe6 18.♘h4[∞] avec une position très compliquée, mais dans le style de Monika.)

16...♚xf4+ 17.♘e3 ♚d8 et les noirs tiennent la position]

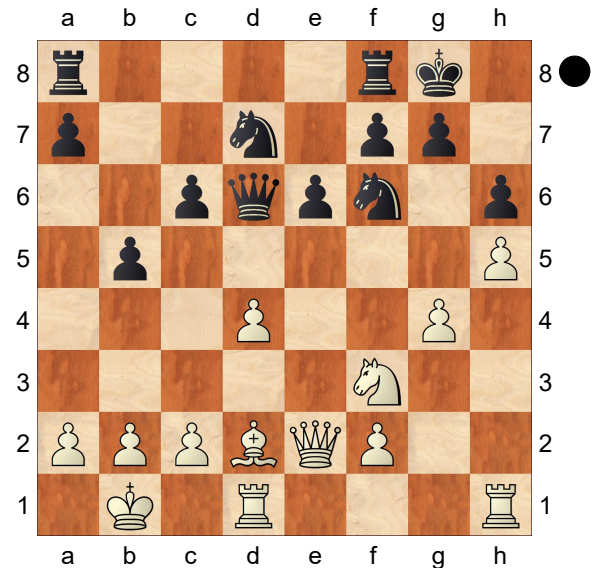
16.♘xd6 ♚xd6 17.♙b1

Monika connaît ses classiques, et met d'abord son roi en sécurité avant d'attaquer **17...b5**

[17...♚d5!? avec l'idée d'échanger les dames paraît intéressant ici. 18.g4! ♚e4 19.♙e3 ♘xg4 20.♘d2 ♚f5 21.♚dg1 avec une position qui reste compliquée à jouer pour les noirs]

18.g4!

(Diagramme)



♘xg4

[18...♘h7 la défense passive donne l'avantage aux blancs 19.g5 hxg5 20.h6 g6 21.♘xg5 ♘df6 22.♘f3 suivi de Tdg1. Les blancs n'ont pas de pion de retard, et une attaque assez facile !]

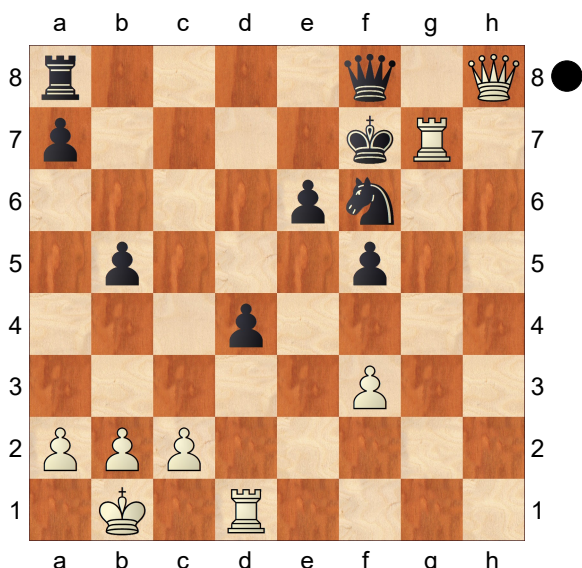
19.♚hg1 f5 20.♘h4 l'ouverture des lignes. Les pièces blanches sont toutes en attaque, alors que les noirs manquent de coordination **20...♚f7 21.f3?!** une imprécision, mais sans conséquence.

[21.♘g6! permet de contrôler f4 et de ramener le fou ♚e8 (21...♙h7 22.♙f4!) 22.f3 ♘gf6 23.♘e5 ♚fe7 24.♙xh6+-]

21...♘gf6 22.♙xh6 ♘xh5 23.♚g2 ♘df6 24.♙g5! à première vue les noirs semblent pouvoir se défendre, mais le roi ne peut pas trouver de cachette assez sûre **24...c5 25.♘g6** Un joli coup qui force les noirs à prendre en d4, sans pouvoir se défendre. En effet Ce5 est une menace possible **25...cxd4 26.♚h3!** menace Fxf6 et Dh8 mat ! **26...♚ff8 27.♙xf6 ♘xf6 28.♚h8+ ♙f7 29.♘xf8 ♚xf8 30.♚xg7+!**

[30.♚xf8+ ♙xf8 31.♚xd4 gardait un certain avantage mais le matériel ainsi que la majorité à

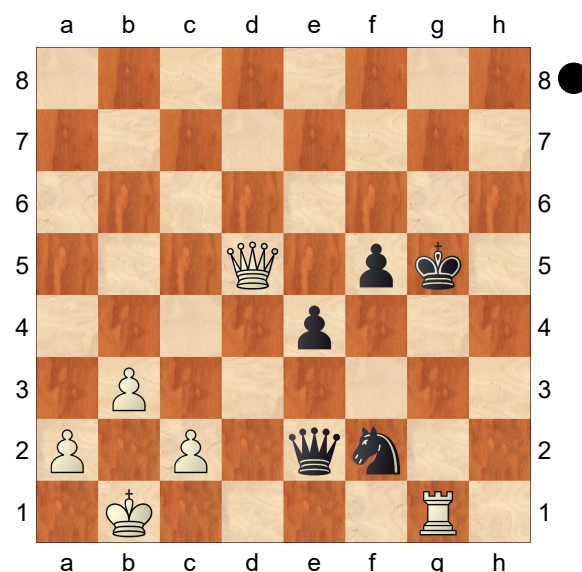
l'aile roi pour les noirs peuvent sauver les noirs.]



encore un coup décisif ! **30...♖xg7**
31.♗xa8 une partie des pions noirs tombe . Cependant, il faut rester vigilant pour terminer le travail !
31...♗g2 32.♗xa7+ ♔g6 33.♗xd4
 [33.f4! sûrement le plus précis . on condamne les chances de contre jeu à l'aile roi . Le pion d4 est de toute façon indéfendable ♞d5
34.♗xd4 ♔f7 35.♖g1+-]
33...♗xf3 34.b3 ♞g4 35.♖e1 e5
 les noirs choisissent la bonne voie pour espérer quelque chose : Il faut avancer et espérer une erreur adverse
36.♗b6+ ♔g5 37.♗xb5 e4
 [37...♗c3 38.♖f1 f4 était la meilleure chance . Cependant a4 suffit en théorie à la victoire . Mais cela nécessite un peu de reflexion]
38.♖f1 ♞f2 39.♗d5 ♗e2 40.♖g1+
 [40.♗d8+! ♔g4 41.♖g1+ ♔f3
 42.♗g5 le roi est dans le réseau f4
 43.♗h5+ ♔e3 44.♗a5 menace Te1 et Dc3 ♔f3 45.♖e1!]

(Diagramme)

40...♞g4 41.a4 les noirs ne peuvent



plus avancer . **41...e3 42.♗d8+ ♔f4**
43.♗d6+ ♔g5 44.a5 ♗f2 45.♖c1 f4
46.a6 e2 47.♗e7+ ♔f5 48.a7 ♞e5
 les quelques derniers coups des noirs sont de trop . **49.a8♗ ♗e3 50.♗c8+ ♔e4**
51.♗c6+ Superbe victoire des blancs, qui accrochent le scalp d'un grand maître chevronné . Dans son style caractéristique, Monika n'a pas lâché son adversaire malgré un écart d'élo conséquent.
1-0